

ESPALLARDO
LO MARCAMOS TODO

968 64 33 67 • Fax 968 61 05 21

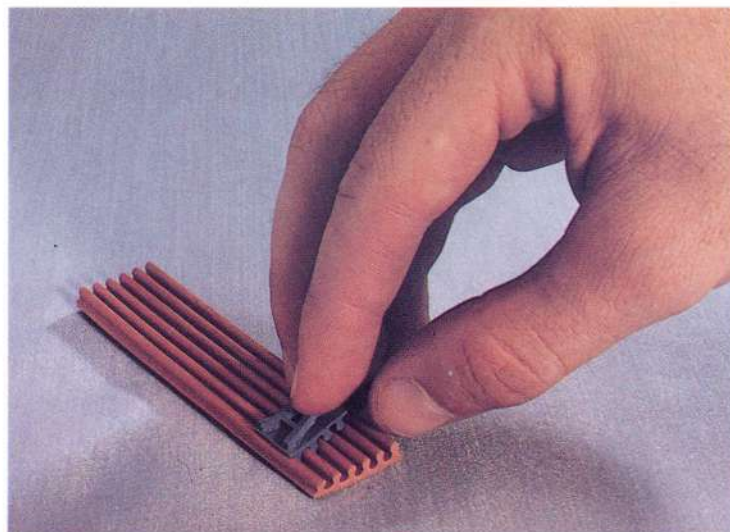
Plaza Inmaculada, 23 • Apartado 7
30500 MOLINA DE SEGURA (Murcia)

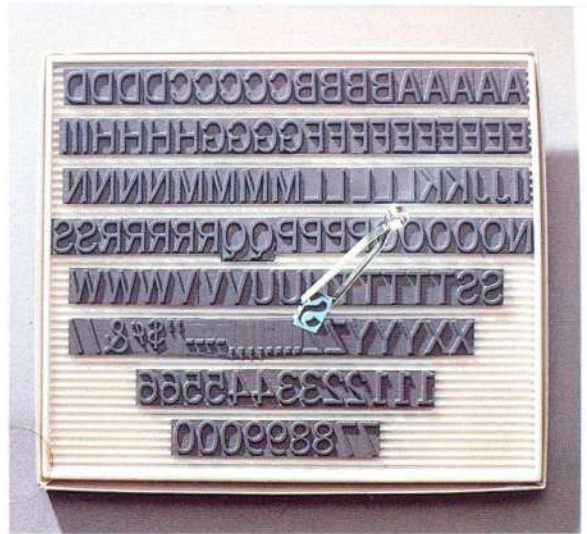


TINTAS, negra, blanca y colores mezclables.
Para papel y cartón: «R» y «L-S».
Para madera, hojalata, plástico, vidrio, cerámica,
etc.: «S».
Para superficies muy difíciles: «S-FD», «K-30» y
«K-29».

MARCADORES DE TEXTO INTERCAMBIABLE

Ref.º 200. Marcadores manuales con ENTINTADO AUTOMÁTICO. Para marcar o reimprimir etiquetas, cajas, latas, etc. En la placa portatexto llevan unas estrías en las que se compone el texto con tipos sueltos y logotipos. También se puede marcar con sellos de una pieza que se fijan rápidamente mediante imán o con papel adhesivo por las 2 caras. Llevan incorporada una almohadilla con gran capacidad de tinta, que se reemplaza en el acto cuando queremos marcar con otro color.





- 4/16 3'57 mm. BASE-LOCK 12 BASE-LOCK 12
- 4/20 4'76 BASE 12345 BASE 12345
- 4/24 6'35 BASE-L12 BASE-L12
- 4/28 7'93 BASE 23 BASE 23
- 4/36 9'52 BASE 2 BASE 2
- 4/48 12'70 BA-3 BA-3
- 4/60 16'66 BA2 BA2
- 4/72 19'05 B-2 B-2
- 4/84 24'60 B1 B1

EPALLARDO s.a.
LO MARCAMOS TODO

968 64 33 67 • Fax 968 61 05 21

MTI nº 105
100 x 50 mm

Escoja la superficie del Marcador de Texto Intercambiable que le convenga.



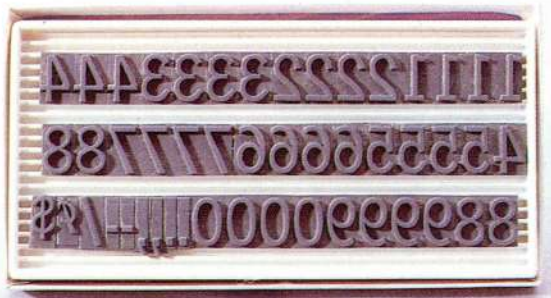
SURTIDO DE TIPOS

Ref.º 300. Son letras, cifras y signos de goma con el dorso estriado, lo que permite componer cualquier texto sobre las estrias correspondientes de los marcadores de texto intercambiable, fijándolos mediante una simple presión de los dedos.

Elija aquí el tamaño que le convenga, dándonos la referencia que figura delante de cada muestra impresa en su tamaño real.

Añada a esta referencia una «A» si desea 5 ó 6 letras mayúsculas de las más usuales y 3 ó 4 de las menos corrientes, más 3 numeraciones y varios signos. (Por ejemplo: A 4-16). Si sólo quiere cifras, anteponga a la misma referencia una «C» y le enviaremos un estuche con 4 ó 5 numeraciones y varios signos. (Por ejemplo: C 4-16).

LOGOTYPOS. Ref.º 375. Son dibujos, anagramas, marcas o textos de uso muy frecuente, que suministramos con las mismas estrias en la base y de una sola



1/06 1'06 mm.	BASE-LOCK 12345 BASE-LOCK 12345
1/08 2'00	BASE-LOCK 123 BASE-LOCK 123
1/10 2'78	BASE-LOCK 12 BASE-LOCK 12
1/12 3'12	BASE-LOC123 BASE-LOC123
1/16 3'57	BASE-L 123 BASE-L 123
1/20 4'76	BASE-L 3 BASE-L 3
1/24 6'35	BASE-2 BASE-2
1/28 7'93	BAS-2 BAS-2
1/36 9'52	BA12 BA12
	B12 B12
1/48 12'70	B-2 B-2
1/60 16'66	B-1 B-1
1/72 19'05	BI BI
1/84 24'60	



SUJETATIPOS. Ref.º 220. Se utilizan como los sellos de caucho: entintando en un tampón, pero con la ventaja de que, en las estrías que llevan en la base, puede componerse en el acto cualquier texto con variedad de tamaños y tipos de letra. Se suministran en cualquier medida, con la base transparente o de madera, basculante o plana.

MTI nº 1
40 x 15 mm

MTI nº 2
55 x 25 mm

MTI nº 3
70 x 15 mm

MTI nº 53
50 x 28 mm

MTI nº 65
57 x 30 mm

MTI nº 75
75 x 50 mm

Escoja la superficie del Marcador de Texto Intercambiable que le convenga.

alpo 20
39 x 14 mm

alpo 60
70 x 24 mm

alpo 40
55 x 23 mm

alpo 50
58 x 28 mm

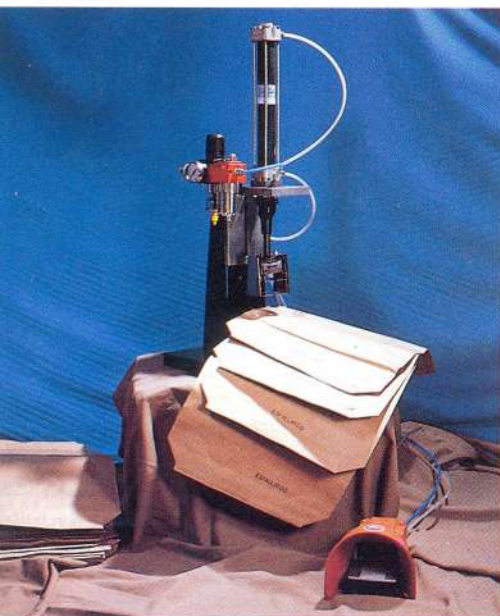
alpo 30
42 x 30 mm

EPALLARDO
LO MARCAMOS TODO

alpo 70
80 x 34 mm

968 64 33 67
Fax 968 61 05 21

alpo 80
70 x 48 mm

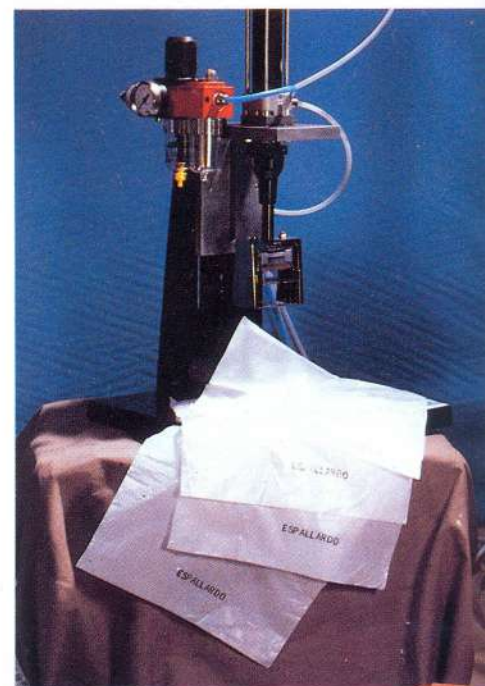


MTI NEUMATICO Mod. 53

Marcador de texto intercambiable para la reimpresión automática de objetos cilíndricos en movimiento a su paso por el transportador. Área de impresión: 45 x 35 mm.

Adaptable a las necesidades de reimpresión de cualquier objeto en sus propias líneas de fabricación o envasado, con sincronizador automático.

También se puede accionar mediante pedal o pulsador que deja las manos libres para manipular los envases u objetos a reimprimir.



MARCATUBOS

Para marcar automáticamente a la salida de su línea de producción, con el texto que precise, no importa qué diámetro de tubo de PVC o metálico, manguera de riego por goteo, etc.

Se ajusta neumáticamente a cualquier diámetro sobre la marcha. Y recuerde que siempre adaptamos nuestros sistemas de marcaje a sus necesidades específicas.

